
世界初の試み、「ソーシャル・トレード構想」の第一弾、 構想の実現基盤となる“ミラクルツール”の提供を開始

～集合知を利用した投資手法の基盤となる投資支援ツールを12月1日より提供開始～

登録会員数22万人を超える日本最大級の投資関連SNSサイト「みんなの株式」(URL：<http://minkabu.jp/>、以下「みんなの株式」)を運営する株式会社マスチューン(本社：東京都新宿区、代表取締役社長 瓜生 憲、以下「マスチューン」)と、様々な金融情報を最先端技術で解析するセンチリオン株式会社(本社：東京都中央区、代表取締役社長 鈴木雅雄、以下「センチリオン」)は、今年の9月の提携に基づき“ソーシャル・トレード構想”の実現へ向けて共同で企画・開発を行っております。

この度、構想実現への第一歩となる高性能銘柄分析ツール及び新感覚ニュースサービスで構成される『ミラクルツール』について、β版の提供を12月1日(水)より開始致しましたことをご知らせいたします。

■「ソーシャル・トレード構想」とは

「ソーシャル・トレード構想」とは、今までの投資分析に使用していた「企業情報や業績等の直接的要素」・「経済動向等の外部的要素」・「チャート分析等のテクニカル的要素」に加え、大多数投資家の意見や期待感といった『集合知』を“複合的に解析”することで、全く新しい投資情報を生み出し、投資の新時代を創出する構想です。

※参考(本構想について)：<http://www.centillion.co.jp/info/info01.php>

■ソーシャル・トレード構想実現への第一弾「ミラクルツール」

今回リリースした「ミラクルツール」は、現段階では高機能な銘柄サポートツールですが、将来は「ソーシャル・トレード構想」を実現した新たな投資分析プラットフォームとなります。

現段階のミラクルツールは、通常の銘柄選定・銘柄分析ツールがもつ機能はもちろんのこと、過去の値動きから将来のチャート形状を予測する「未来予測チャート」などの斬新な機能を備えた銘柄分析ツールである「ミラクルチャート」、閲覧履歴などから推薦するニュースを表示する「ニュースレコメンド」機能などを備えた新感覚ニュースサービスである「ミラクルニュース」の二つを指し、今後さらに拡充を予定しております。

また将来的には、「ソーシャル・トレード構想」を実現する新プラットフォームとして、集合知を取得・解析・提供するツールとなります。これまでの 22 万人超を有する「みんなかぶ」から得られている集合知の情報と、新たに「ミラクルツール」から得られる集合知の情報を合成させることにより、より高次元での集合知分析が可能となります。

《ミラクルチャートの特徴》

「ミラクルチャート」は株式銘柄分析ツールであり、基本的なテクニカル分析機能のほか、下記のような特徴的な機能も多数備えています。

1. 専門知識がなくても、だれでも簡単に未来を予想可能

：未来予測チャート

投資家にとって、未来の値動きを予測することは最重要命題です。この未来予測チャートはその予測をサポートするために、直近のチャート形状と類似した局面を過去から探し出し、将来のチャート形状を予測する機能です。第一次近似（一番似ているもの）から第三次近似（三番目に似ているもの）までを表示します。これにより、専門的な知識の有無に関わらず、直感的に値動きを予測することが可能です。

2. 関連銘柄をボタン一つで検索

：類似形状検索

ある銘柄に対して連動して動いている銘柄、もしくは逆連動している銘柄を探すことは、投資家が投資銘柄を選定する際に非常に需要の高い機能です。しかし、これまでのツールではその検索が容易ではありませんでした。しかし、ミラクルチャートでは対象銘柄の値動きと連動している銘柄、または逆連動している銘柄を 7 市場から最大 12 個までクリック操作のみで探し出すことが可能です。また、検索元のチャート上に、比較する銘柄のチャートを重ね合わせて表示することもできます。

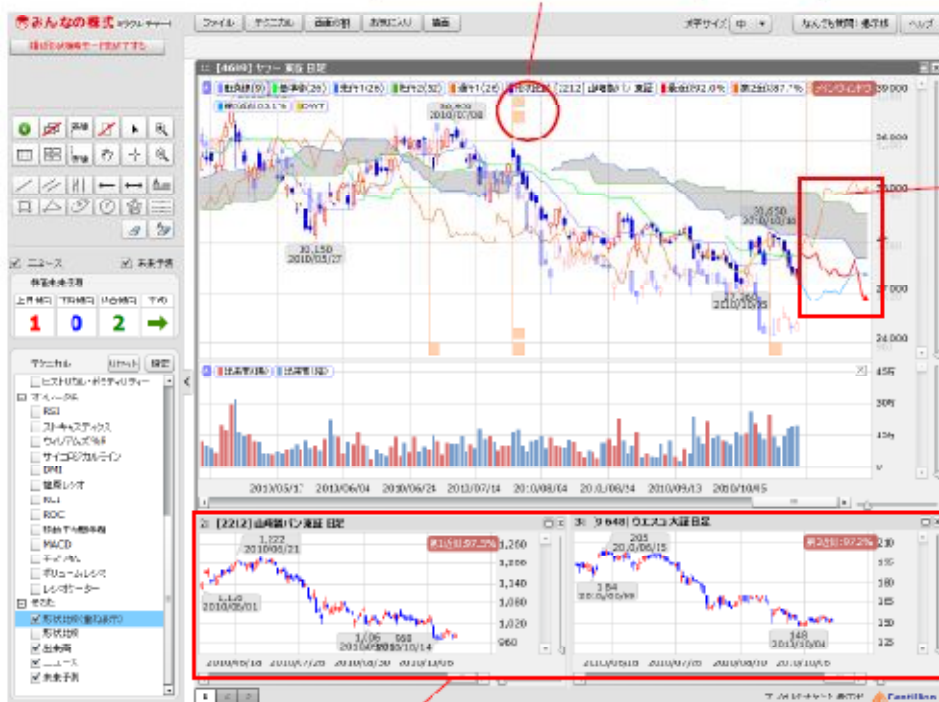
3. チャートに大きな動きがあった理由を一瞬で把握

：ニュースをチャート上に表示

通常、チャートに大きな動きがあった場合には、チャートと同時にニュースなどのファンダメンタル情報を確認する必要がありますが、ミラクルチャートではニュースをチャート上に表示することにより、値動きの原因をダイレクトに確認することが可能です。また、チャート上に表示されているフラグをクリックすることにより、ニュースの詳細を確認することが可能です。

(3)チャート上にニュースを表示
 チャート上にニュースフラグを重ねて表示します。フラグをクリックすると、ニュースの詳細を確認することができます。

(1)未来予測チャート
 直近のチャート形状と似た局面を過去から探し出すことにより、将来のチャート形状を予測し描画します。



(2)類似形状検索
 対象の銘柄の値動きと連動している銘柄、または逆連動している銘柄を7市場から最大12銘柄まで同時に探し出すことができます(画面イメージでは連動銘柄を2銘柄表示)。また、検索元銘柄のチャートに半透明でチャートを重ねて表示することも可能です。

《ミラクルニュースの特徴》

ミラクルニュースは投資家の日々の行動を分析することにより、投資家ごとに最適化されたニュースを提供するツールです。本ツールを使用することにより、自分が望むニュースを優先して得ることができるため、銘柄選定・銘柄分析の時間を短縮することが可能となります。

1. 素早く自分に必要なニュースをゲット

：My キーワード登録

通常、ニュースサイト等でニュースを確認する際には、自分の確認したいニュースを検索するなどして探し出す必要がありますが、ミラクルニュースでは自分が登録したキーワードに合致するニュースのみに絞って表示することが可能であり、より短時間で目的のニュースをチェックすることが可能です。キーワードは10個まで登録することができます。

2. 自分だけのニュースサービス、オススメニュースを提示

：ニュースレコメンド

これまでの閲覧履歴と他の利用者の行動から推測された、オススメニュースを表示します。これにより、今までチェックしていなかったニュースや、関連している銘柄の発見など新たな

気付きが得られます。

3. ニュースとチャートを同時に確認

：チャート表示

個別銘柄に関するニュースが選択された場合、ニュースと銘柄の値動き&出来高を一緒に確認することが可能です。ミラクルチャートの縮小版であり、ニュースサービスの一環として提供されるチャートとしては、国内最高水準です。

(1) Myキーワード登録
自分が登録したキーワードに合致するニュースのみが表示されます

(2) ニュースレコメンド
オススメニュースが表示されます

(3) チャート表示
個別銘柄に関するニュースが選択された場合はチャートが表示されず、ミラクルチャートの縮小版です。

■ 「ミラクルツール」のご利用について

- ・ 利用資格：「みんかぶ」会員の方であれば、どなたでもご利用可能です。
- ・ ツール入手先：みんかぶ Shop (URL：<http://shop.minkabu.jp>)
- ・ ツール解説ページ：ミラクルチャート：http://minkabu.jp/tool/miracle_chart/
ミラクルニュース：http://minkabu.jp/tool/miracle_news/

■今後の展開について

今後は本構想につき、以下の通りの展開を予定しております。

1. ミラクルツールの利便性向上

今回リリースした「ミラクルツール」に対して、順次、利用者の意見・要望及び集合知を反映してゆき、「ソーシャル・トレード構想」を具現化した高度な使用感をもった分析ツールにまで高めてまいります。

2. 大多数投資家の集合値解析

ミラクルツール含む「みんかぶ」上にて取得した大多数投資家の集合知（意見・期待感など）を、経済ニュースや IR 情報などと複合的に掛け合わせながら解析し、全く新しい投資情報を生み出すことで、それを用いた銘柄の選定・分析ツールを 2011 年春に提供開始、市場にまったく新しい投資のあり方を提案する予定です。

3. 海外展開

上記 2 点の「ソーシャル・トレード」構想を体現した「新”投資支援ツール”」を、2011 年にはアジアを中心とした海外へも順次展開、拡大してまいります。

■会社概要

<センチリオン株式会社>

代表者 : 代表取締役社長 鈴木雅雄

本店所在地 : 東京都中央区日本橋本町 4-12-14

主な事業の内容 : 金融工学を含む金融システム構築
金融機関向けシステムコンサルティング業務
金融機関向け SaaS 事業

URL : <http://www.centillion.co.jp/>

<株式会社マスチューン>

代表者 : 代表取締役社長 瓜生 憲

本店所在地 : 東京都新宿区矢来町 114 番地

主な事業の内容 : コミュニケーションプラットフォーム事業
SNS ソリューション事業

URL : <http://www.masstune.co.jp/>

■本リリースに関するお問い合わせ先

<センチリオン株式会社>

広報担当 : 佐藤

TEL : 03-5835-5823

Mail : pr@centillion.co.jp

<株式会社マスチューン>

<http://www.masstune.co.jp/contact/contact.html>